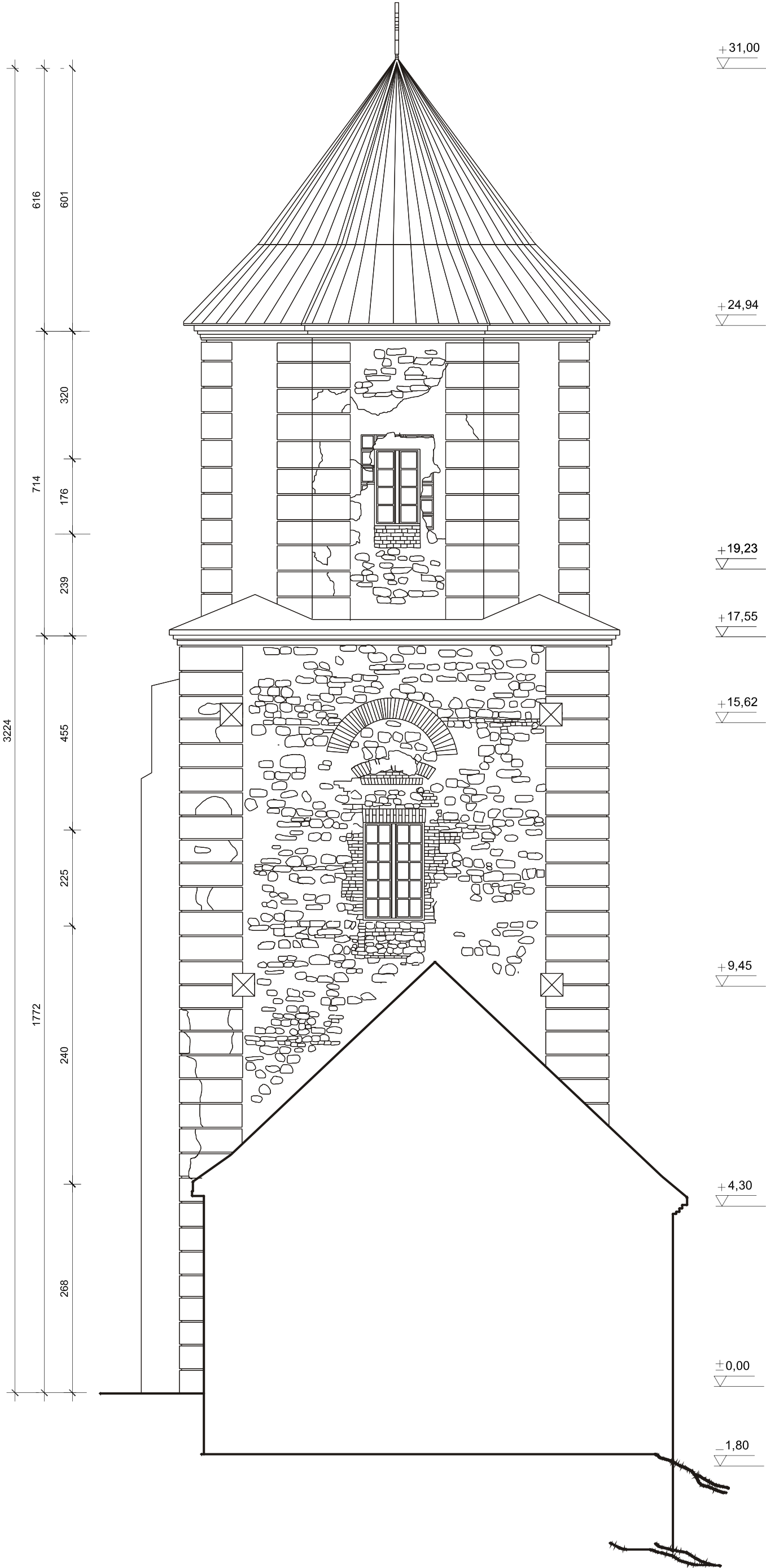


| | IMIĘ I NAZWISKO | | | | DATA | |
|---------------|---|-------------------------------|----------|------------|-------|---------|
| | projektant | mgr inż. arch. A. Gano-Kotula | 9.5.3.92 | 12.08.2010 | | |
| | sprawdzający | mgr inż. arch. A. Łukasiewicz | SŁOWAK | | BRAMA | arch. |
| | | | | | SKALA | 1:100 |
| OBIEKT | Budynek wieży Zamku w Toszku | | | | | |
| INWESTOR | Miejski Gminny Ośrodek w Toszku, ul. Zamkowa 10, 44-180 Toszek | | | | | |
| TEMAT | Program postępowania konserwatorskiego - projekt remontu zabytkowej wieży zamkowej w Toszku | | | | | |
| NAZWA RYSUNKU | Inwentaryzacja - elewacja wschodnia, boczna | | | | | NR RYS. |
| | | | | | | 10 |



Elewacja wschodnia, inwentaryzacja, skala 1:100